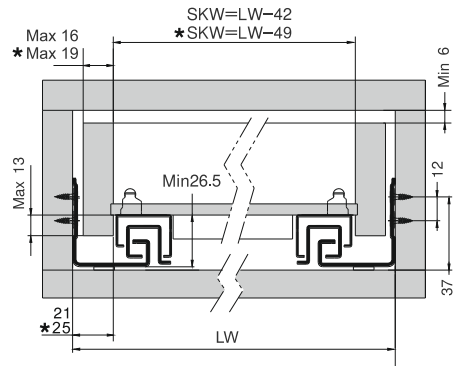


# Направляющие скрытого монтажа полного выдвижения SD10/80 серии с замком 3D (30 кг)

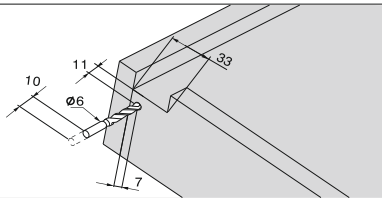
## Установочные размеры

SKW = Внутренняя ширина ящика LW = Внутренняя ширина короба

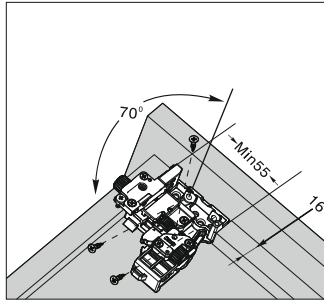


\*Для направляющих под боковины 19 мм

## Сверление задней стенки

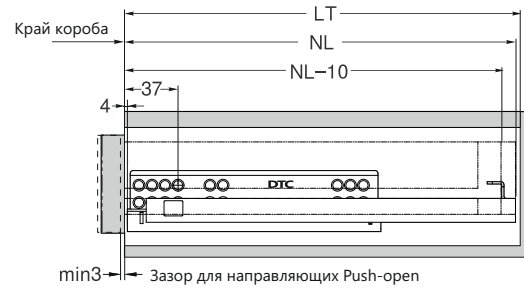


## Установка замка



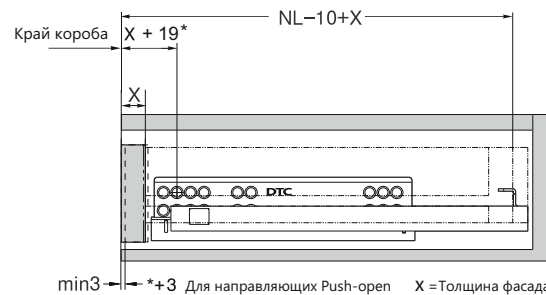
## Накладной фасад

NL = Номинальная длина направляющей LT = Внутренняя глубина короба  $LT_{min} = NL + 3$



## Вкладной фасад

NL = Номинальная длина направляющей LT = Внутренняя глубина короба  $LT_{min} = NL + 3 + X^*$



## Установочные размеры для направляющих

Край короба	NL
	250
	270
	300
	350
	400
	450
	500
	550
	600

Четвертое отверстие
32
96
128
160
192
224
37
23
78

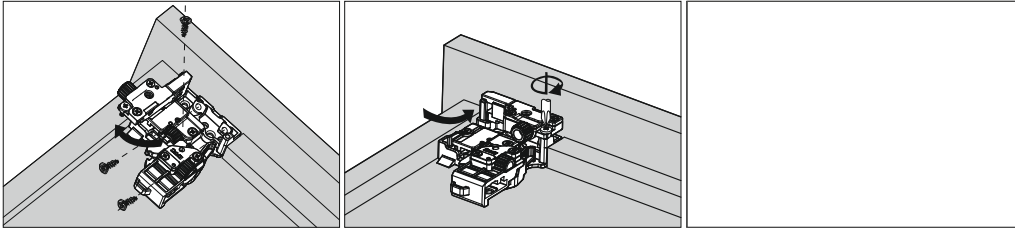


Guangdong Dongtai Hardware Precision Manufacturing Co., Ltd

Tel.: +86(0)757-25332283 Fax: +86(0)757-25551876  
E-mail: dte@dtcdtc.com Website: www.dtcdtc.com

## Установка замка

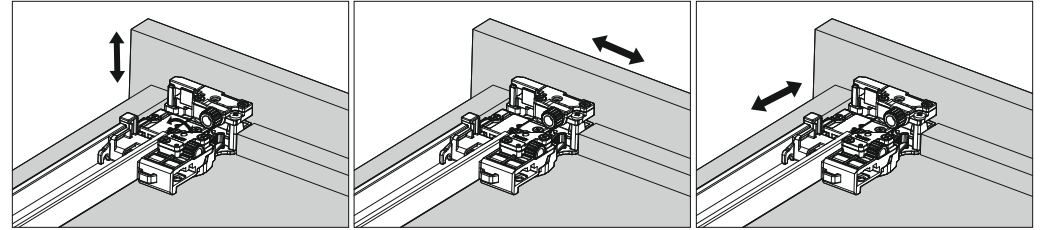
### 3D замок



Отодвиньте в сторону подвижную часть и прикрепите шурупами замок к фасаду и, при возможности, к дну ящика. Верните на прежнее место подвижную часть и зафиксируйте ее винтом.

## Регулировка фасада

### 3D замок

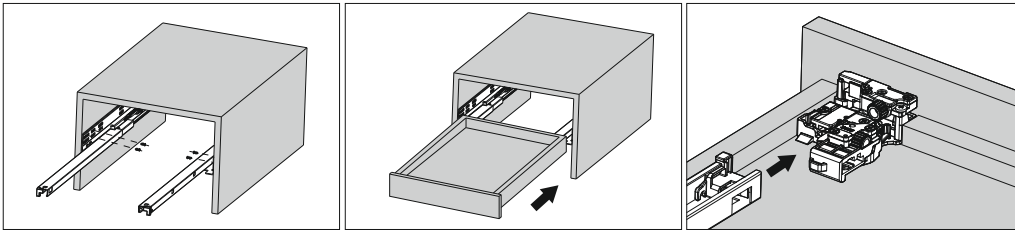


Регулировка по высоте

Регулировка по сторонам

Регулировка по глубине

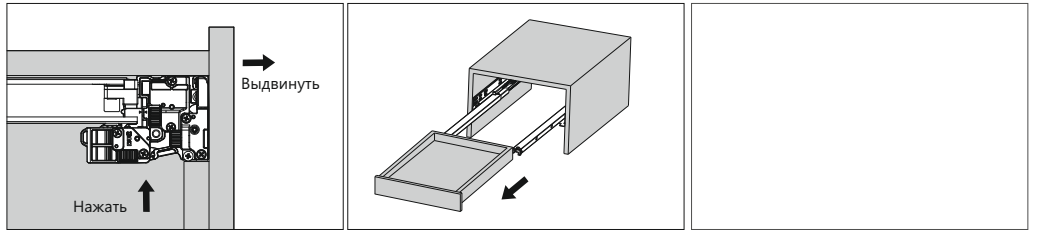
## Установка ящика



Закрепите направляющие на боковых стенках корпуса.

Расположите ящик на направляющих и задвиньте в корпус до щелчка замка.

## Снятие ящика



Одновременно нажмите на курки замка и выдвиньте ящик.